

JUNTA DE EXTREMADURA

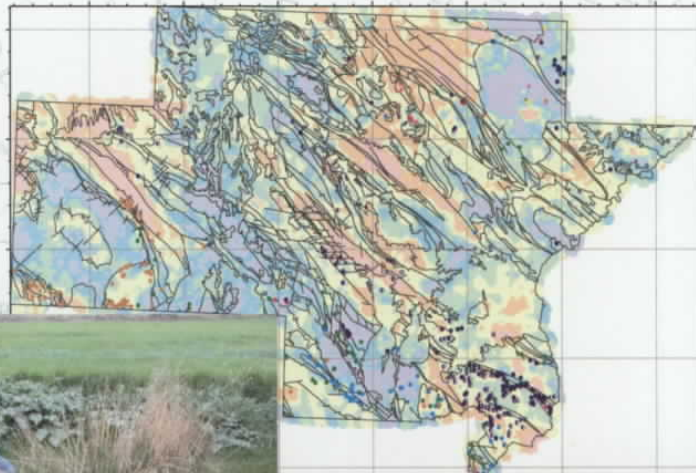
Consejería de Economía y Trabajo

Dirección General de Ordenación Industrial, Energía y Minas



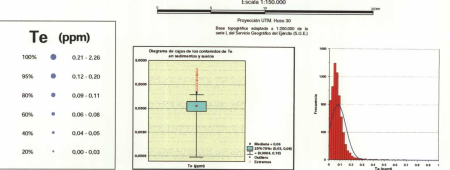
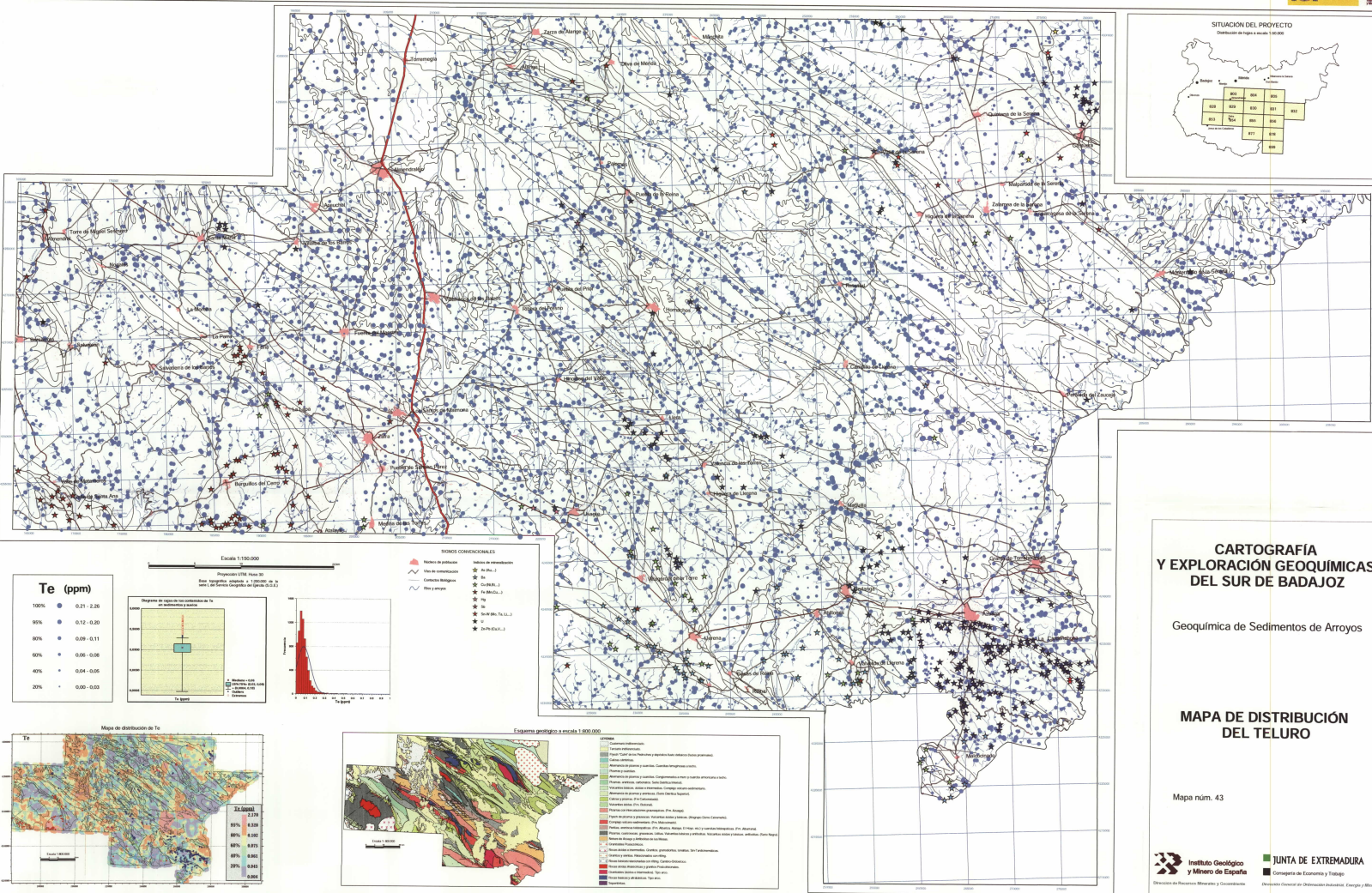
Dirección de Recursos Minerales y Geoambiente

CARTOGRAFÍA Y EXPLORACIÓN GEOQUÍMICAS DEL SUR DE BADAJOZ

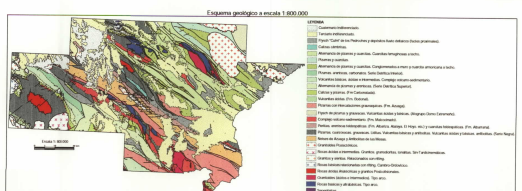


MAPAS (43-64)

AÑO 2005



- SIEMPRE CONSERVACIONALES
- Muestra de sedimentos
 - Muestra de rocas
 - Muestra de agua
 - Muestra de suelo
 - Muestra de planta
 - Muestra de animal
 - Muestra de mineral
 - Muestra de fósil
 - Muestra de otros



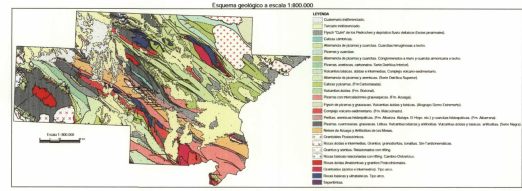
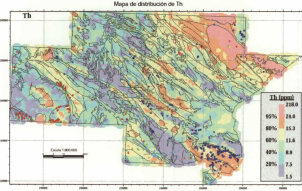
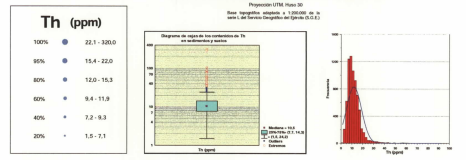
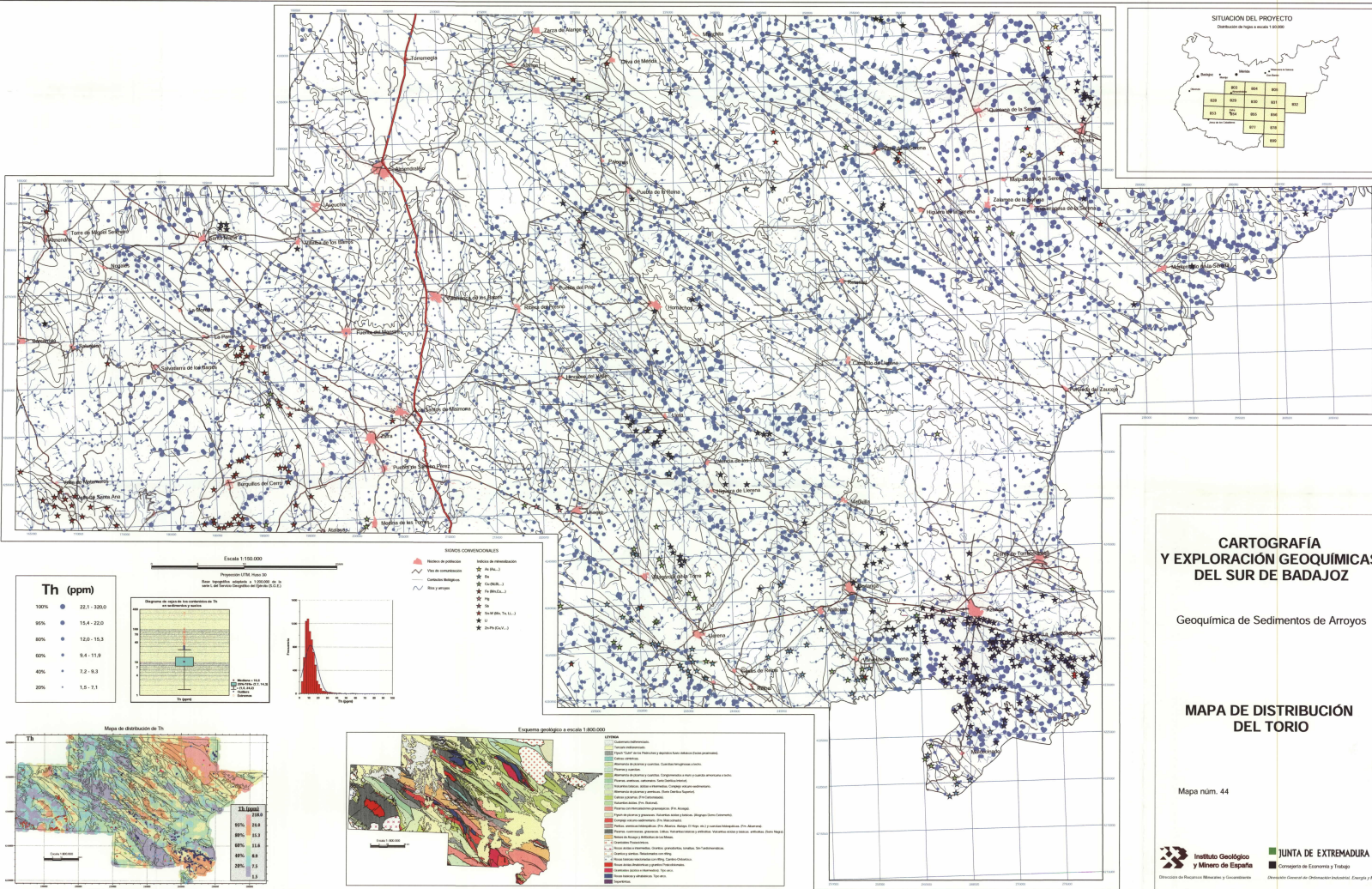
CARTOGRAFÍA Y EXPLORACIÓN GEOQUÍMICAS DEL SUR DE BADAJOZ

Geoquímica de Sedimentos de Arroyos

MAPA DE DISTRIBUCIÓN DEL TELURO

Mapa núm. 43

CARTOGRAFÍA GEOQUÍMICA DEL SUR DE BADAJOZ

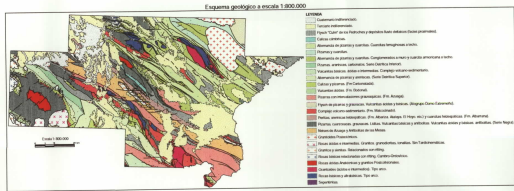
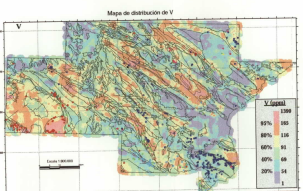
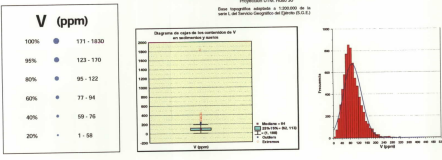
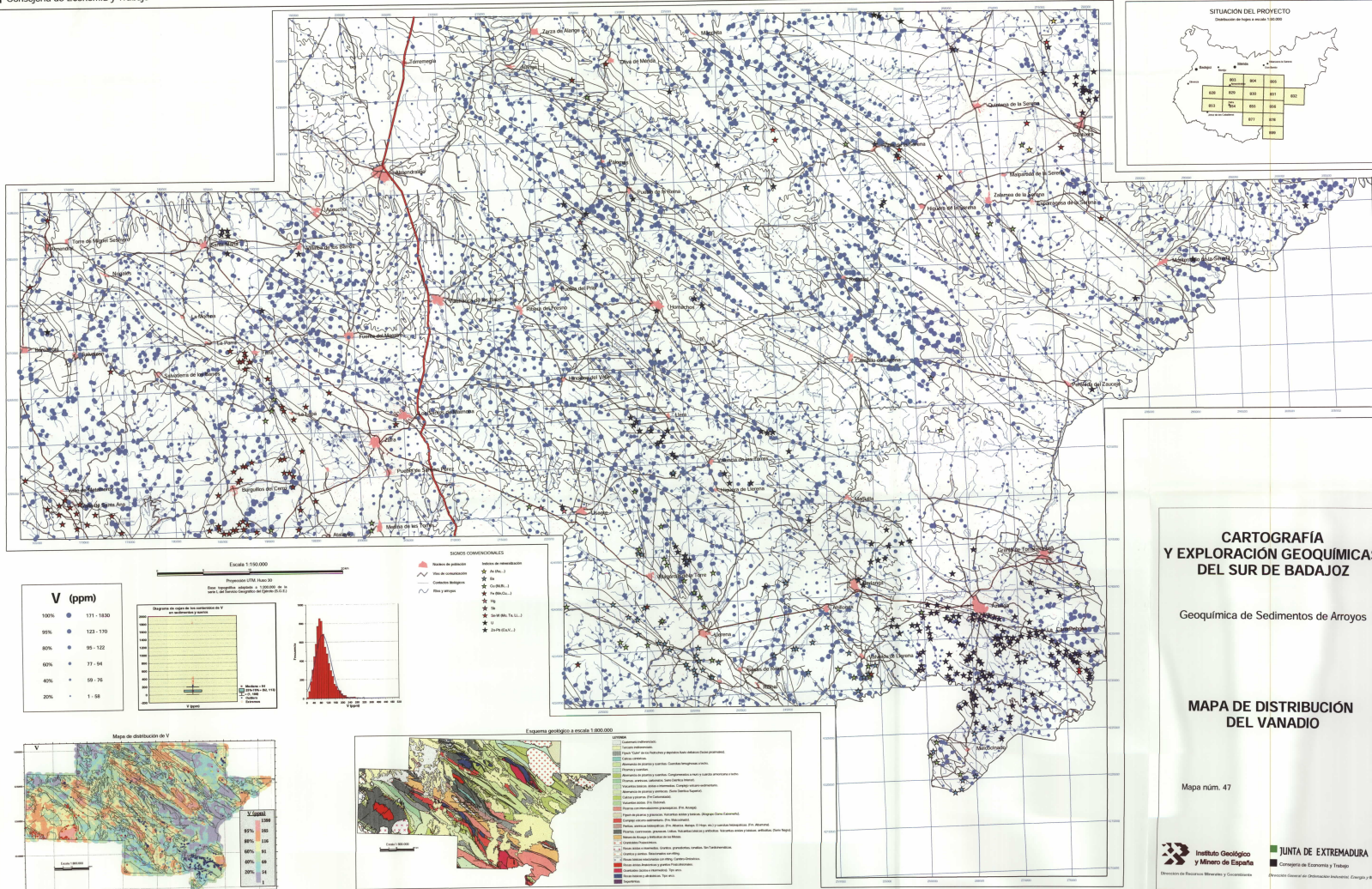


CARTOGRAFÍA Y EXPLORACIÓN GEOQUÍMICAS DEL SUR DE BADAJOZ

Geoquímica de Sedimentos de Arroyos

MAPA DE DISTRIBUCIÓN DEL TORIO

Mapa núm. 44



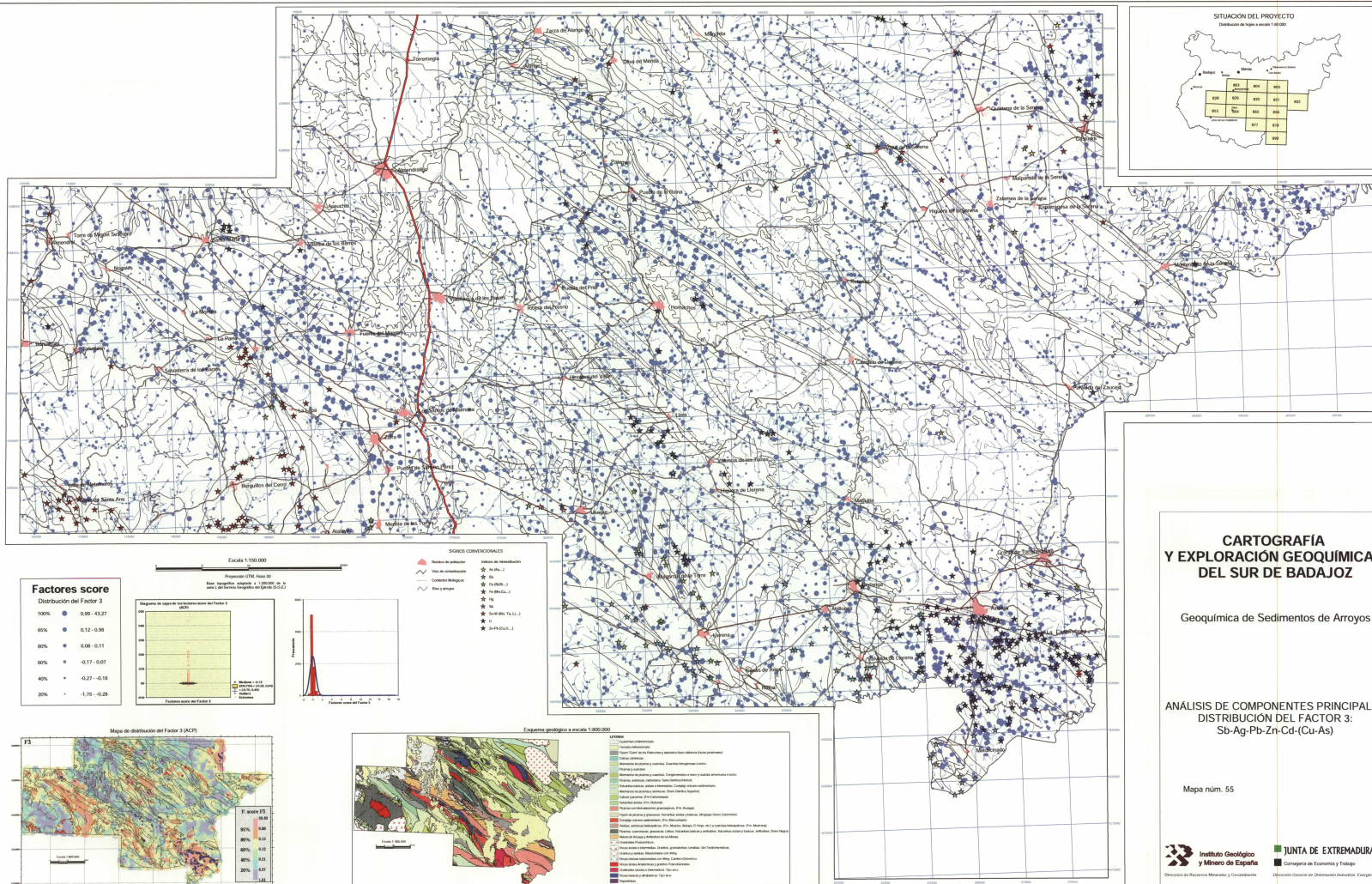
CARTOGRAFÍA Y EXPLORACIÓN GEOQUÍMICAS DEL SUR DE BADAJOZ

Geoquímica de Sedimentos de Arroyos

MAPA DE DISTRIBUCIÓN DEL VANADIO

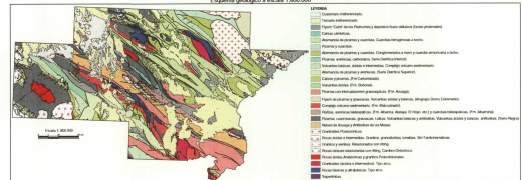
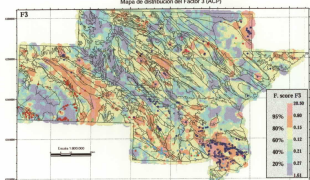
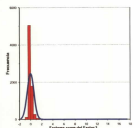
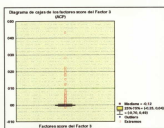
Mapa núm. 47

CARTOGRAFÍA GEOQUÍMICA DEL SUR DE BADAJOZ



Factores score
 Distribución del Factor 3

100%	0.09 - 0.27
90%	0.12 - 0.06
80%	0.08 - 0.11
60%	-0.17 - 0.07
40%	-0.27 - -0.18
20%	-1.75 - -0.28

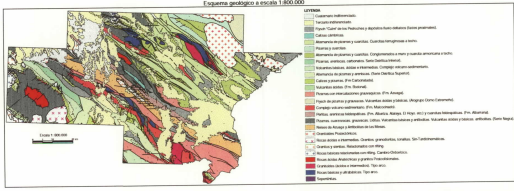
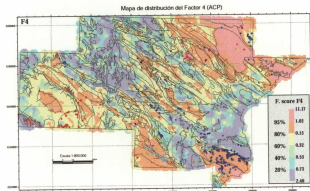
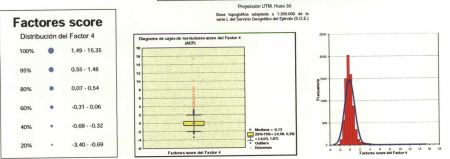
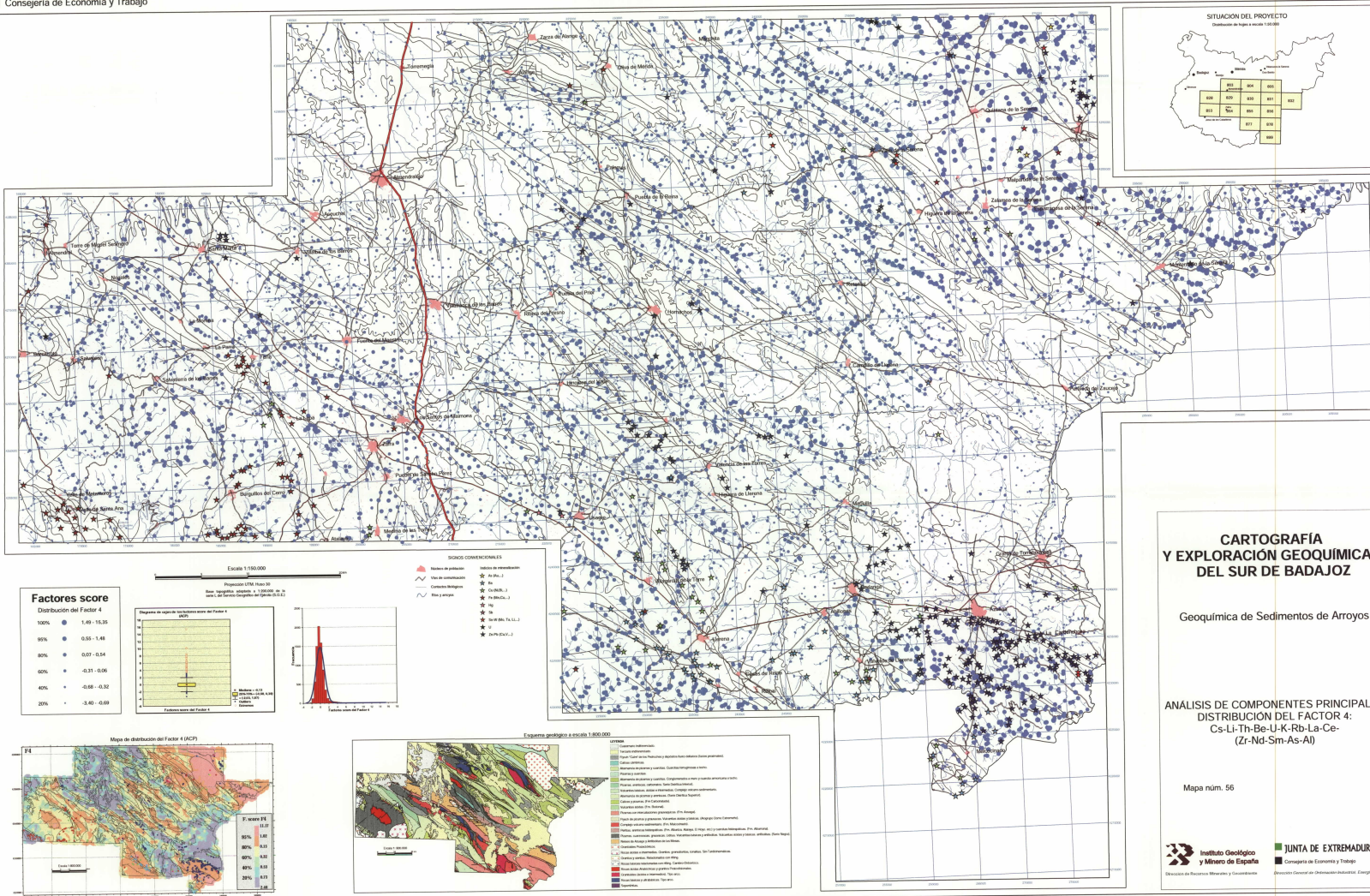


CARTOGRAFÍA Y EXPLORACIÓN GEOQUÍMICAS DEL SUR DE BADAJOZ

Geoquímica de Sedimentos de Arroyos

ANÁLISIS DE COMPONENTES PRINCIPALES
 DISTRIBUCIÓN DEL FACTOR 3:
 Sb-Ag-Pb-Zn-Cd-(Cu-As)

Mapa núm. 55

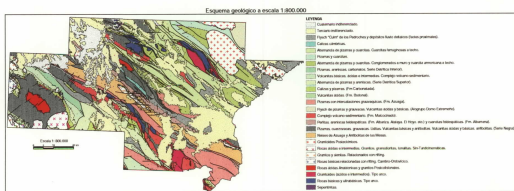
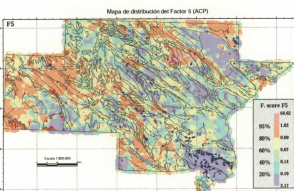
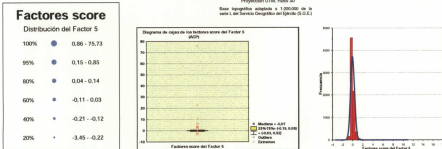
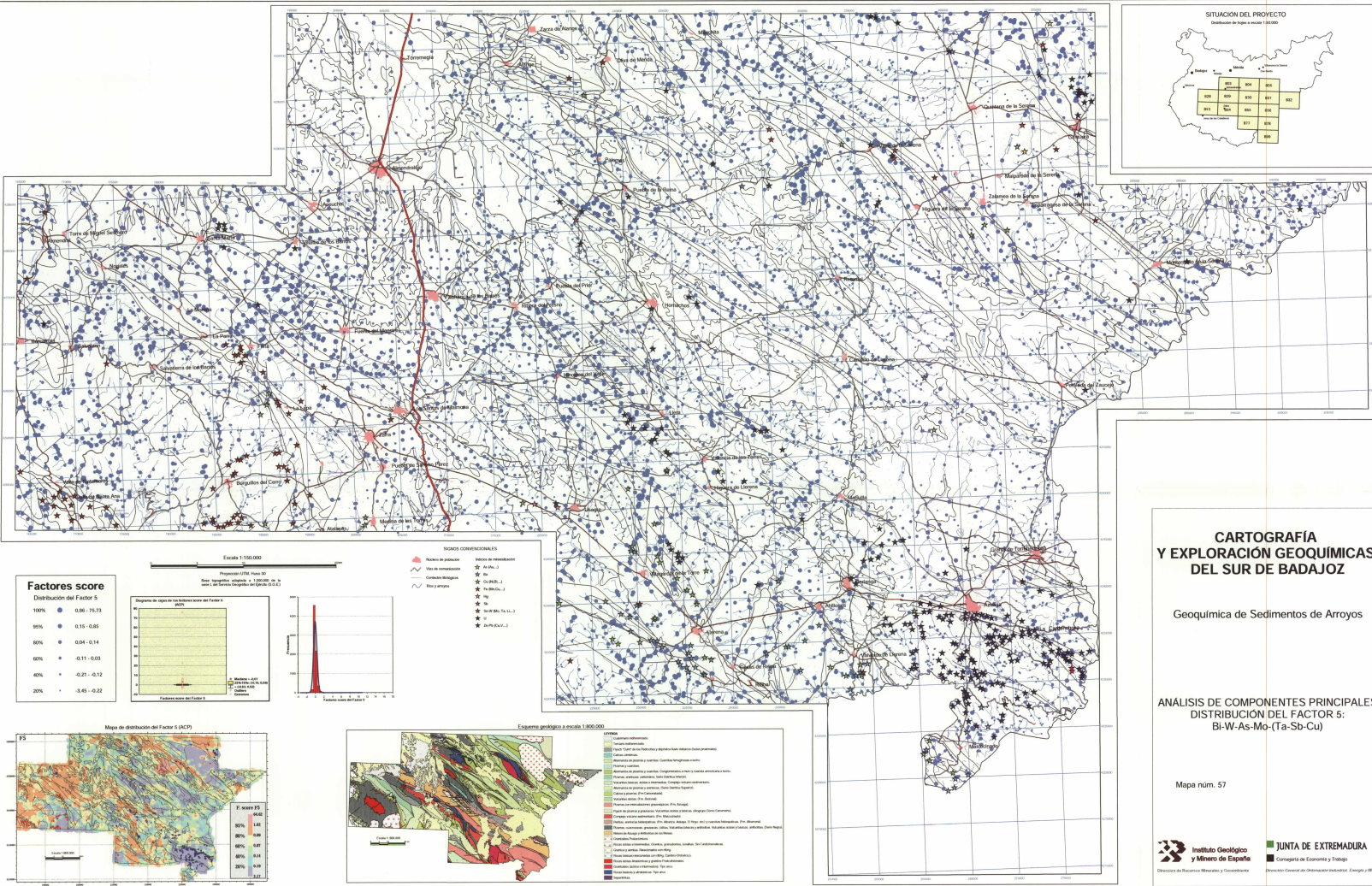


CARTOGRAFIA Y EXPLORACION GEOQUÍMICAS DEL SUR DE BADAJOZ

Geoquímica de Sedimentos de Arroyos

ANÁLISIS DE COMPONENTES PRINCIPALES
 DISTRIBUCIÓN DEL FACTOR 4:
 Cs-Li-Th-Be-U-K-Rb-La-Ce-
 (Zr-Nd-Sm-As-Al)

Mapa núm. 56



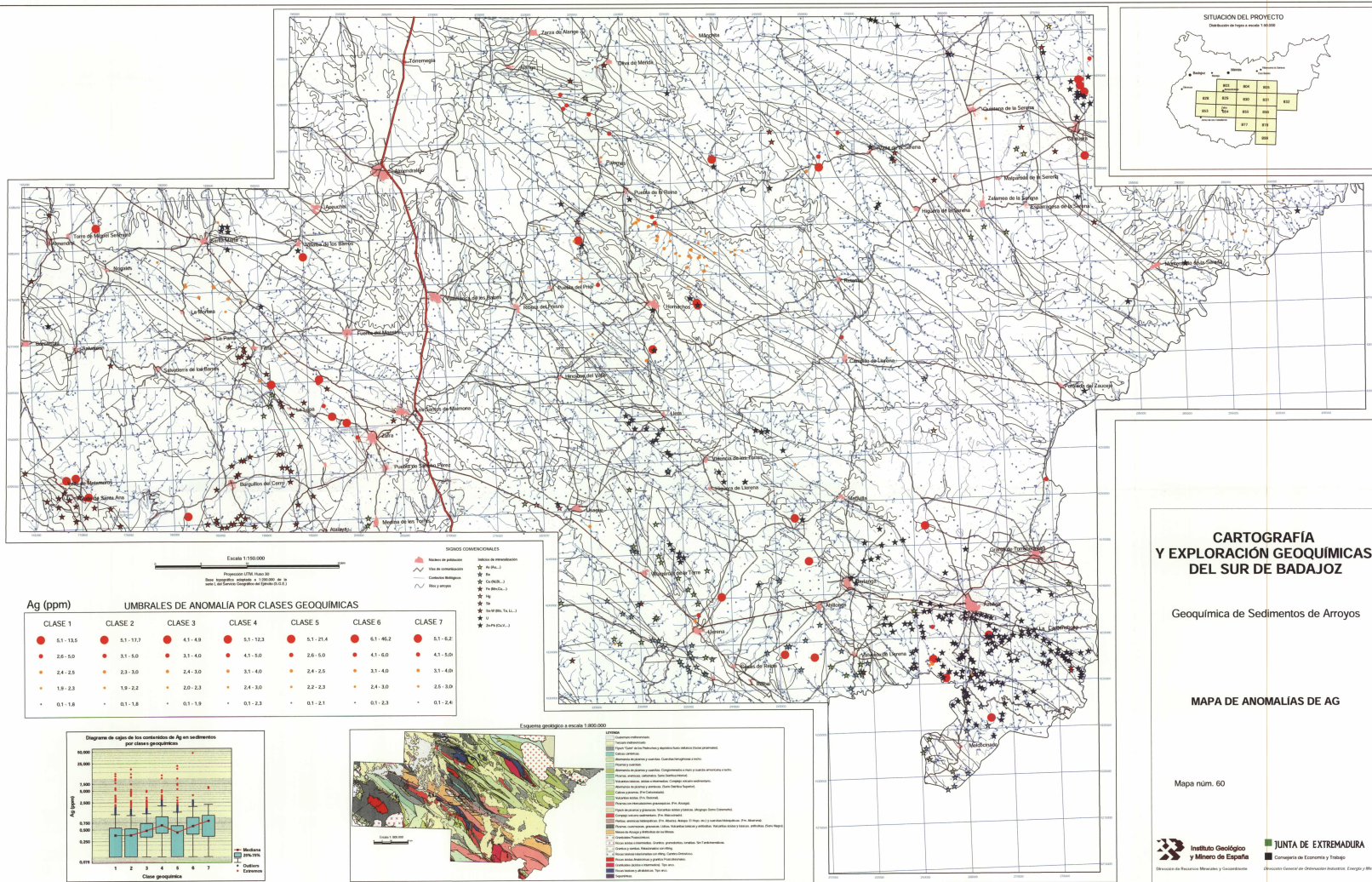
CARTOGRAFIA Y EXPLORACIÓN GEOQUÍMICAS DEL SUR DE BADAJOZ

Geoquímica de Sedimentos de Arroyos

ANÁLISIS DE COMPONENTES PRINCIPALES
 DISTRIBUCIÓN DEL FACTOR 5:
 Bi-W-As-Mo-(Ta-Sb-Cu)

Mapa núm. 57

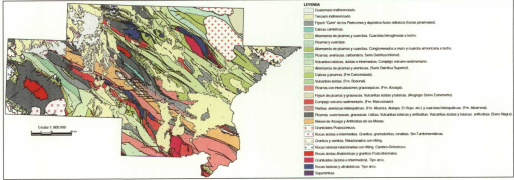
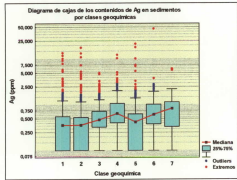
CARTOGRAFÍA GEOQUÍMICA DEL SUR DE BADAJOZ



Ag (ppm)

UMBRALES DE ANOMALIA POR CLASES GEOQUÍMICAS

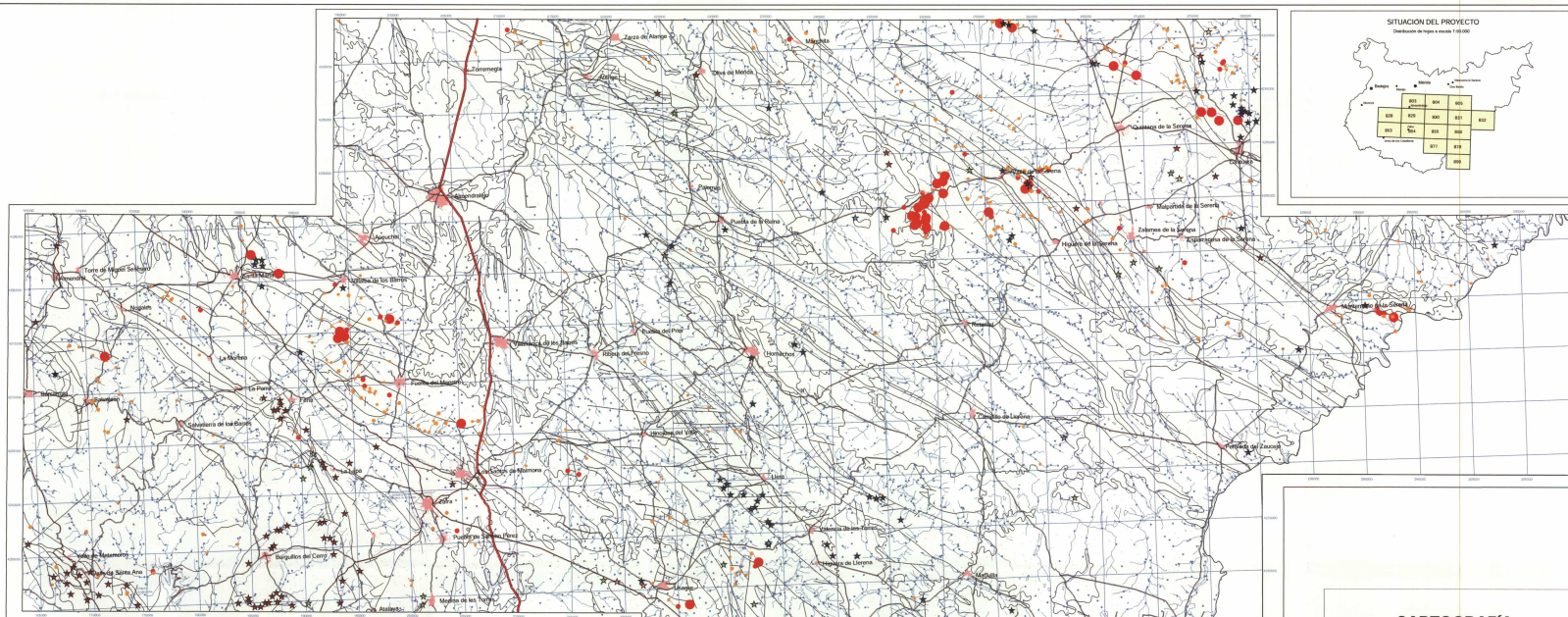
CLASE 1	CLASE 2	CLASE 3	CLASE 4	CLASE 5	CLASE 6	CLASE 7
5.1-13.5	5.1-13.7	4.1-4.9	5.1-12.3	5.1-21.4	6.1-46.2	5.1-6.2
2.8-5.0	3.1-9.0	3.1-4.0	4.1-5.0	2.6-5.0	4.1-6.0	4.1-5.0
2.4-2.5	2.3-3.0	2.4-3.0	3.1-4.0	2.4-2.5	3.1-4.0	3.1-4.0
1.9-2.3	1.9-2.2	2.0-2.3	2.4-3.0	2.2-2.3	2.4-3.0	2.5-3.0
0.1-1.8	0.1-1.8	0.1-1.9	0.1-2.3	0.1-2.1	0.1-2.3	0.1-2.4



CARTOGRAFÍA Y EXPLORACIÓN GEOQUÍMICAS DEL SUR DE BADAJOZ

Geoquímica de Sedimentos de Arroyos

MAPA DE ANOMALIAS DE AG

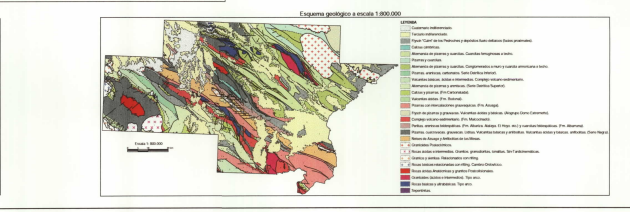
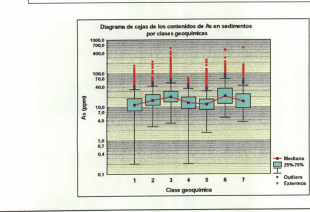


As (ppm)

UMBRALES DE ANOMALIA POR CLASES GEOQUÍMICAS

CLASE 1	CLASE 2	CLASE 3	CLASE 4	CLASE 5	CLASE 6	CLASE 7
100 - 173	131 - 222	151 - 338	121 - 1041	151 - 249	201 - 505	401 - 574
71 - 150	91 - 130	101 - 150	71 - 120	91 - 190	151 - 200	141 - 400
47 - 70	59 - 90	70 - 100	51 - 90	61 - 90	101 - 150	71 - 140
35 - 46	43 - 58	51 - 75	35 - 50	41 - 60	71 - 100	46 - 70
0 - 34	3 - 42	3 - 50	0 - 35	2 - 40	5 - 70	4 - 45

- SEÑALES CONVENCIONALES**
- Redes de población
 - Vías de comunicación
 - Carreteras
 - Ríos y arroyos
 - Valles de inundación
 - Cañales
 - PA (M.C.U.)
 - PA
 - PA (M.C.U.)
 - PA (M.C.U.)
 - PA (M.C.U.)
 - PA (M.C.U.)



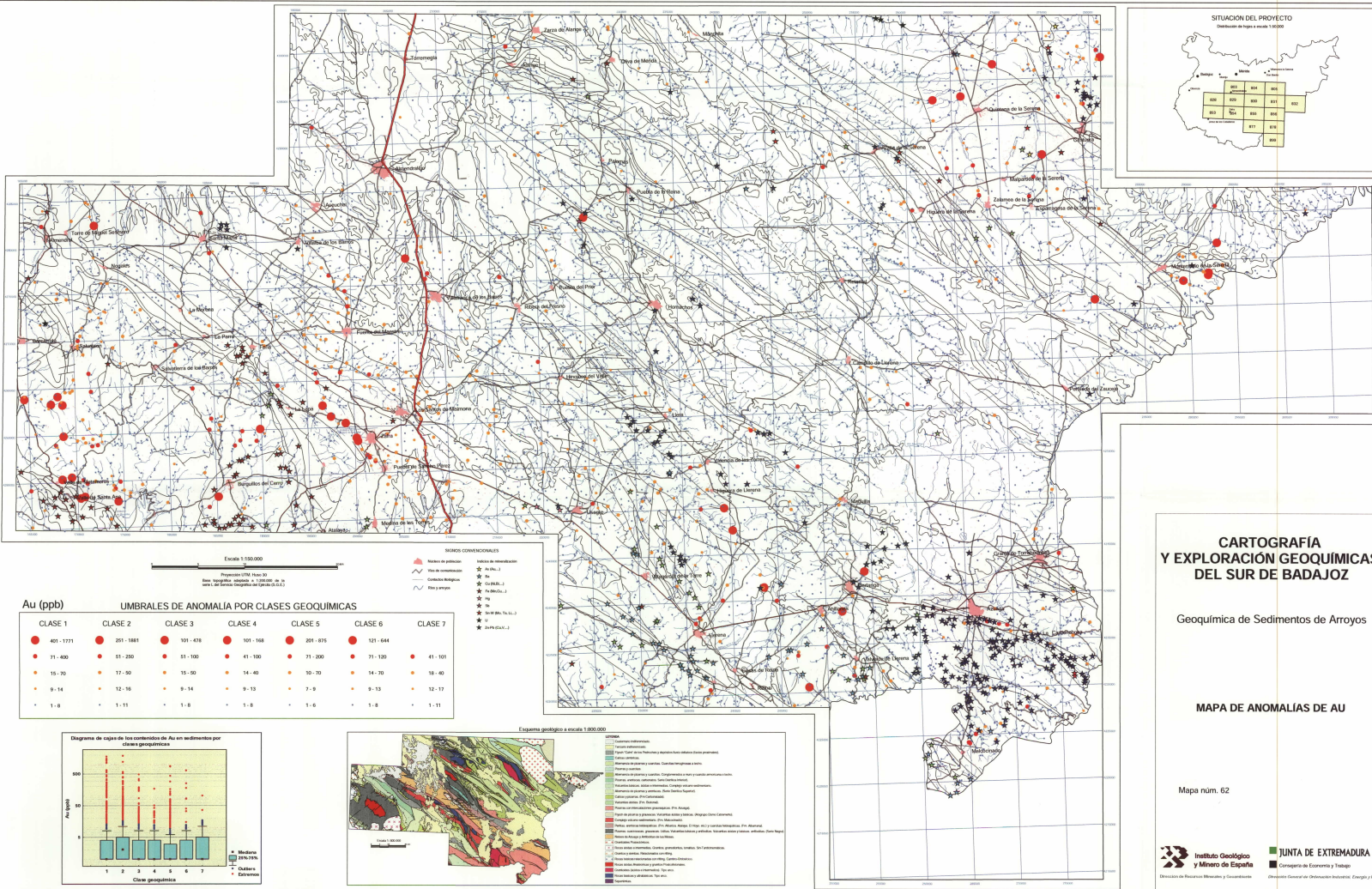
CARTOGRAFÍA Y EXPLORACIÓN GEOQUÍMICAS DEL SUR DE BADAJOZ

Geoquímica de Sedimentos de Arroyos

MAPA DE ANOMALÍAS DE AS

Mapa núm. 61

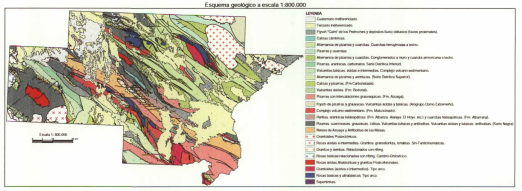
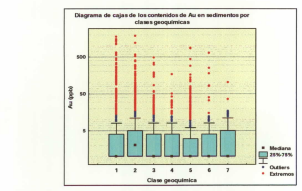
CARTOGRAFÍA GEOQUÍMICA DEL SUR DE BADAJOZ



Au (ppb)

UMBRALES DE ANOMALIA POR CLASES GEOQUÍMICAS

CLASE 1	CLASE 2	CLASE 3	CLASE 4	CLASE 5	CLASE 6	CLASE 7
401 - 1271	251 - 1881	101 - 478	101 - 168	201 - 875	121 - 644	
71 - 400	51 - 250	51 - 100	41 - 100	71 - 200	71 - 120	41 - 101
15 - 70	17 - 50	15 - 50	14 - 40	14 - 70	14 - 70	16 - 40
9 - 14	12 - 16	9 - 14	9 - 13	7 - 9	9 - 13	12 - 13
1 - 8	1 - 11	1 - 8	1 - 8	1 - 6	1 - 8	1 - 11



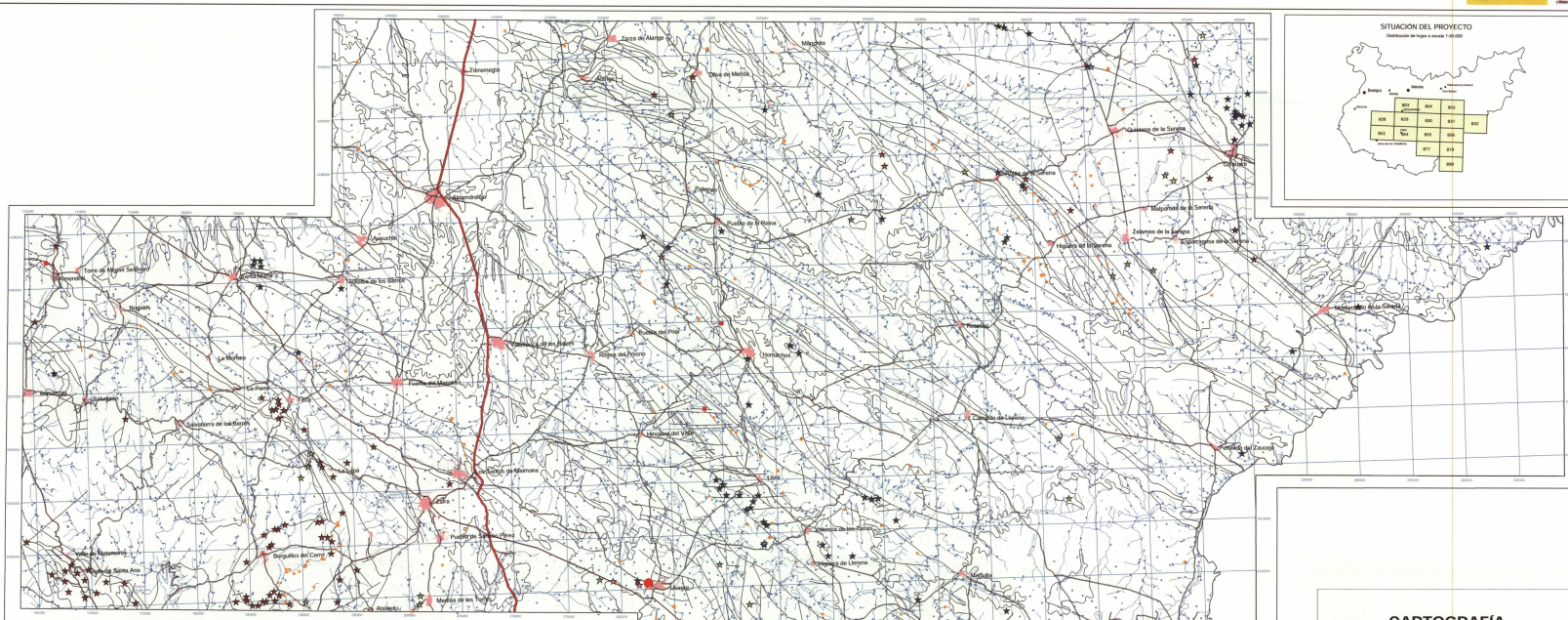
CARTOGRAFÍA Y EXPLORACIÓN GEOQUÍMICAS DEL SUR DE BADAJOZ

Geoquímica de Sedimentos de Arroyos

MAPA DE ANOMALIAS DE AU

Mapa núm. 62

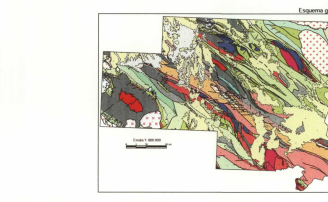
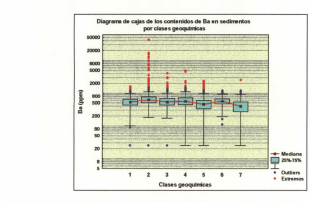
CARTOGRAFÍA GEOQUÍMICA DEL SUR DE BADAJOZ



Ba (ppm)

UMBRALES DE ANOMALÍA POR CLASES GEOQUÍMICAS

CLASE 1	CLASE 2	CLASE 3	CLASE 4	CLASE 5	CLASE 6	CLASE 7
6001 - 4570	3001 - 6000	2351 - 4001	3001 - 4001	2001 - 3000	2001 - 2401	1301 - 2001
1301 - 1601	1001 - 3000	1401 - 2350	1001 - 3000	1401 - 2000		
1001 - 1300	1101 - 1600	1001 - 1400	1001 - 1600	1001 - 1400	901 - 1201	901 - 1300
25 - 1000	25 - 1100	25 - 1000	25 - 1100	25 - 1000	110 - 900	25 - 900



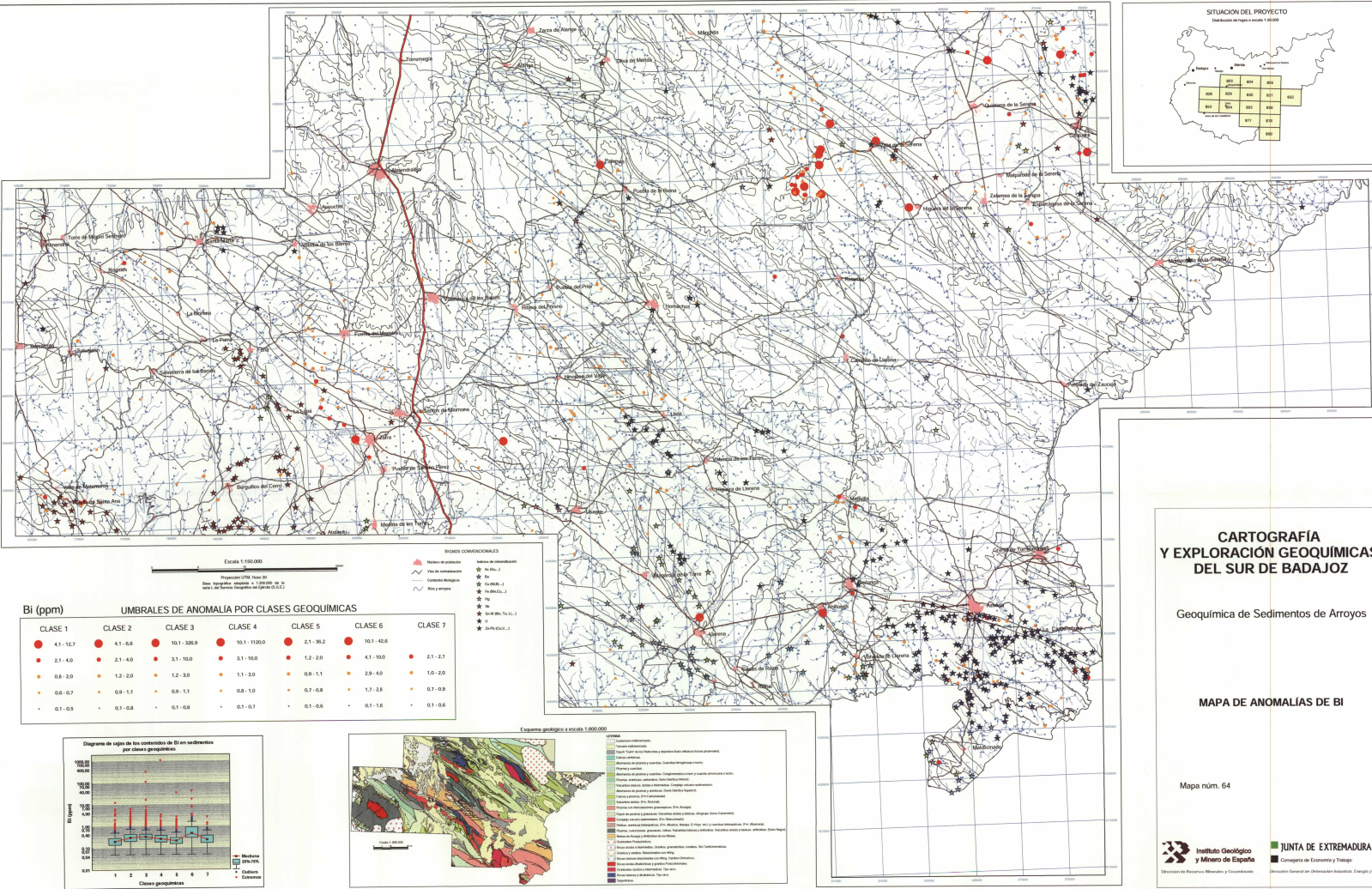
CARTOGRAFÍA Y EXPLORACIÓN GEOQUÍMICAS DEL SUR DE BADAJOZ

Geoquímica de Sedimentos de Arroyos

MAPA DE ANOMALÍAS DE BA

Mapa núm. 63

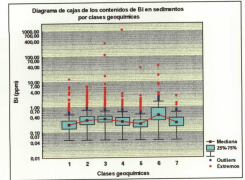
Instituto Geológico y Minero de España
 Junta de Extremadura
 Consejería de Economía y Trabajo



Bi (ppm)

UMBRALES DE ANOMALIA POR CLASES GEOQUÍMICAS

CLASE 1	CLASE 2	CLASE 3	CLASE 4	CLASE 5	CLASE 6	CLASE 7
4.1 - 12.1	4.1 - 6.6	10.1 - 330.9	10.1 - 110.0	2.1 - 36.2	10.1 - 42.6	2.1 - 2.7
2.1 - 4.0	2.1 - 4.0	3.1 - 10.0	1.2 - 2.0	1.2 - 2.0	4.1 - 10.0	1.0 - 2.0
0.8 - 2.0	1.2 - 2.0	1.2 - 3.0	1.1 - 3.0	0.0 - 1.1	2.8 - 4.0	0.7 - 0.9
0.6 - 0.7	0.9 - 1.1	0.9 - 1.1	0.8 - 1.0	0.7 - 0.8	1.7 - 2.8	0.1 - 0.8
0.1 - 0.5	0.1 - 0.8	0.1 - 0.8	0.1 - 0.7	0.1 - 0.6	0.1 - 1.6	0.1 - 0.8



CARTOGRAFÍA Y EXPLORACIÓN GEOQUÍMICAS DEL SUR DE BADAJOZ

Geoquímica de Sedimentos de Arroyos

MAPA DE ANOMALIAS DE BI

Mapa núm. 64